



**ERGONOMIA DI PRODOTTO:
ESPERIENZE ED APPLICAZIONI ALLA PRODUZIONE INDUSTRIALE E ARTIGIANALE**

Tempo di crisi: non solo ergonomia

(“Lessons Learned” da AREA Science Park)

Udine, mercoledì 9 dicembre 2009

Giancarlo Michellone

Presidente AREA Science Park

AREA Science Park (ASP)	Tempo di crisi		
	2007	2008	2009 (9+3 forecast)
<u>1) ASP MANAGEMENT</u>			
Ricavi Totali (M€) -----	19,8 (- 17%)	23,3 (+17,3%)	~25 (+8%)
Numero addetti -----	112	112	~ 135 (Basilicata Innovazione)
N° progetti vinti nell'anno (M€) ---	5	4	21÷24
<u>2) PARCO</u>			
Ricavi Totali (M€) -----	130 (~)	150 (+15,4%)	~ 172 (+15%)
Numero addetti -----	2209	2439	~ 2550
Numero insediati -----	86	82 (-11 +7)	~ 89 (-5 +12)

Esempio:

Sistema integrato per la valutazione degli insediati di AREA Science Park

- Anagrafica
- Dati contabili nel rapporto AREA/Azienda
- Contatti aziendali di riferimento
- Attività in corso e svolte
- **Prodotti e servizi**
- **Progetti, Tecnologie, brevetti**
- Esigenze
- Comunicazioni con AREA
- Personale
- Valutazioni degli insediati, fra i quali:

“Valutazione della solidità economica e finanziaria delle aziende insediate”

Esempio:

MORE - modeFinance

per valutare la solidità economica e finanziaria
con il “rating” internazionale (da AAA a D) di:

singole aziende

settori industriali

INTERESSATI ALLA VALUTAZIONE

- Singole Aziende
- Enti di Ricerca
- Assicurazioni
- Banche
- Consulenti finanziari
- ...

- Enti P.A.
- Associazioni di Categoria
- Enti gestori di Parchi, distretti...
- Enti di Ricerca
- ...

MORE – modeFinance per valutare un'azienda

modeFinance

edificio R3, 2° piano presso
Innovation Factory
AREA Science Park, Padriciano 99
34012 Trieste
ITALY

Phone1: +39 334 6717480
Phone2: +39 340 2948054
Fax: +39 040 3755176

mail: info@modefinance.com
web: www.modefinance.com

Scala del rating

	Estremamente solido (AAA)
	Molto solido (AA)
	Buono (A)
	Adeguito (BBB)
	Sufficiente (BB)
	Non sufficiente (B)
	Molto pericoloso (CCC)
	Patologico (CC)
	Estremamente patologico (C)
	Non ritorno (D)

Fundamental Credit Rating: CC

Nome società
Identification number
Paese
Città e codice CAP
Indirizzo
Telefono
Fax
Stato legale

Codice NACE e descrizione del settore

Settore modeFinance

Rating

Probabilità di default
Confidence

	31/12/2007	31/12/2006	31/12/2005
Rating	CC	B	BB
Probabilità di default	35,00%	4,10%	1,10%
Confidence	100,00%	87,19%	100,00%

Indicatori di solvibilità

<i>Leverage ratio</i>	-57	22	13,96
<i>Totale Attività/Totale debiti</i>	0,98	1,05	1,07

Indicatori di liquidità

<i>Current ratio</i>	1,33	1,26	1,54
<i>Quick ratio</i>	0,69	0,21	0,63

Indicatori di equilibrio economico e di redditività

<i>Return on investment (ROI)</i>	-5,00%	1,00%	4,00%
<i>Return on equity (ROE)</i>	-550,00%	4,00%	23,00%
<i>Ricavi vendite/Totale Attivo</i>	1,65	0,01	0,32
<i>Peso degli interessi sui margini</i>	-0,5	n.a.	0,06
<i>MOL/Ricavi delle vendite</i>	0,07	1,38	0,14

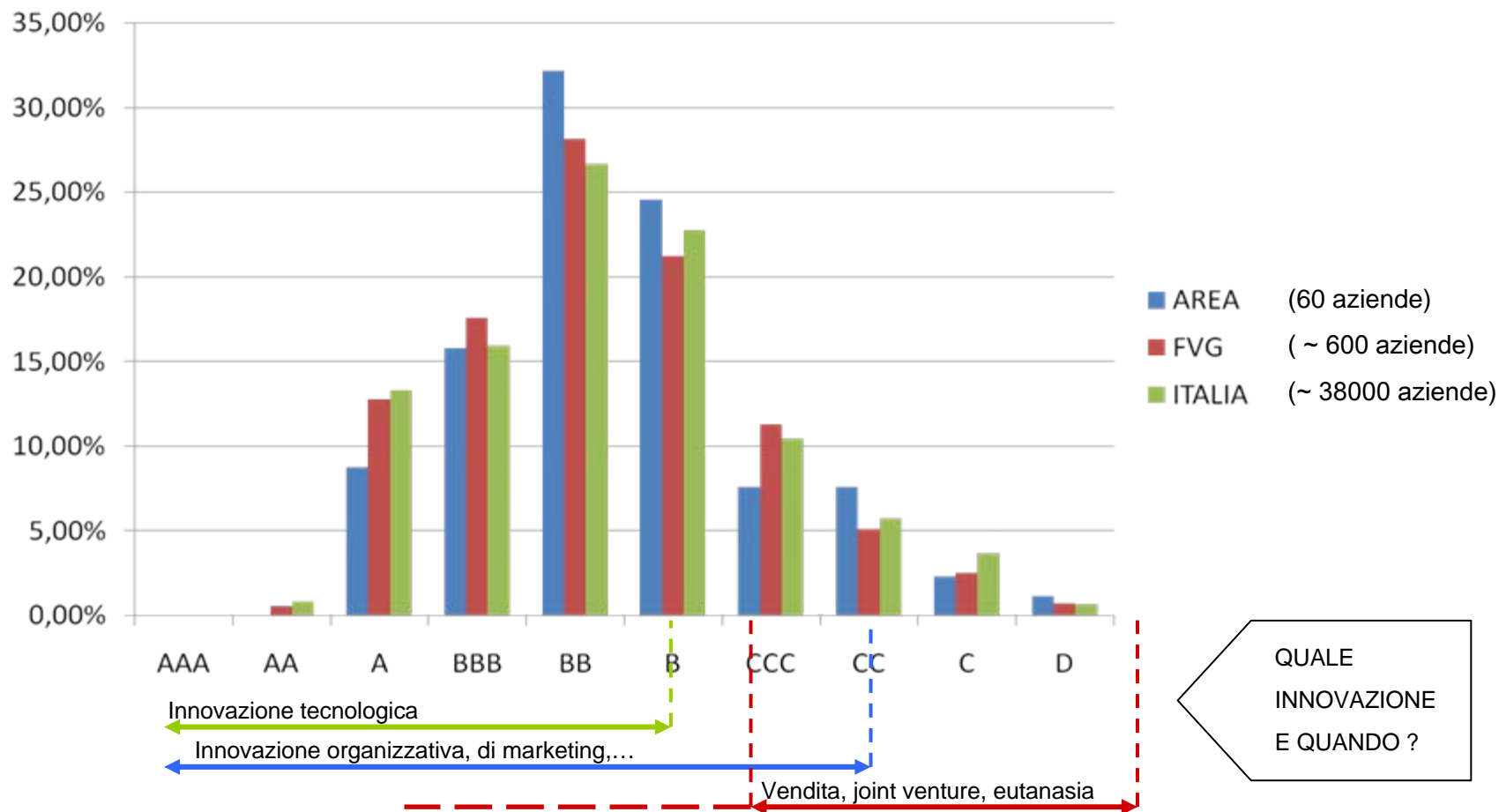
Indicatori di copertura interessi

<i>Copertura interessi col MON</i>	-2,13	n.a.	16
<i>Copertura interessi col MOL</i>	4,5	n.a.	18

(1) Conoscere le aziende: MORE-modeFinance

MORE- modeFinance **per valutare i settori industriali** presenti in AREA
 (e confronto con gli analoghi nazionali e del FVG)

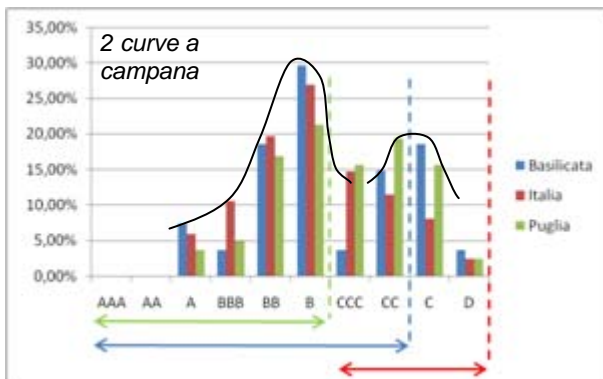
Distribuzione media del rating-dati di bilancio 2005-2007



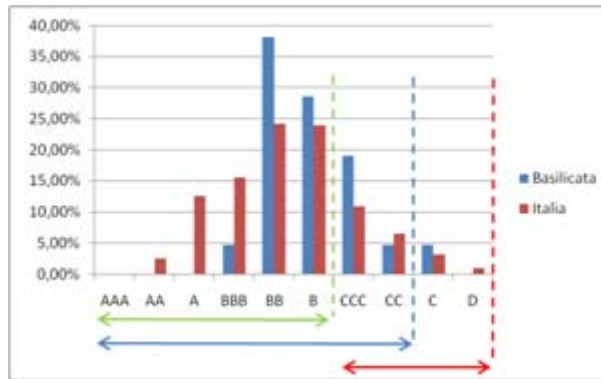
(1) Conoscere le aziende: MORE-modeFinance

Prime analisi in Basilicata rating dei settori (anno chiusura bilanci 2007)

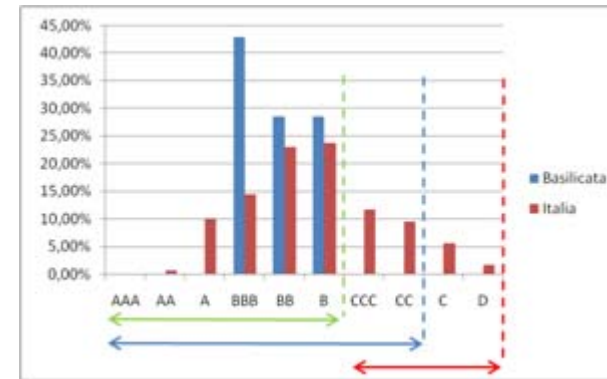
Settore divani



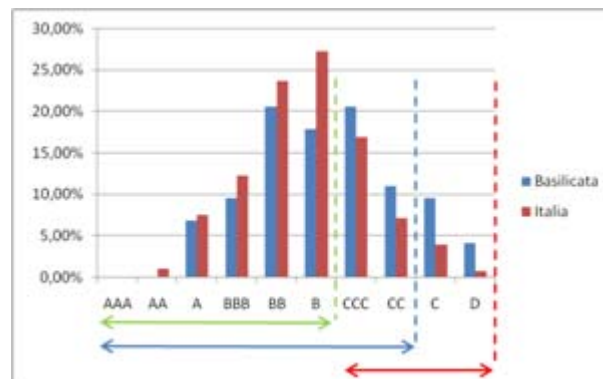
Settore Energia



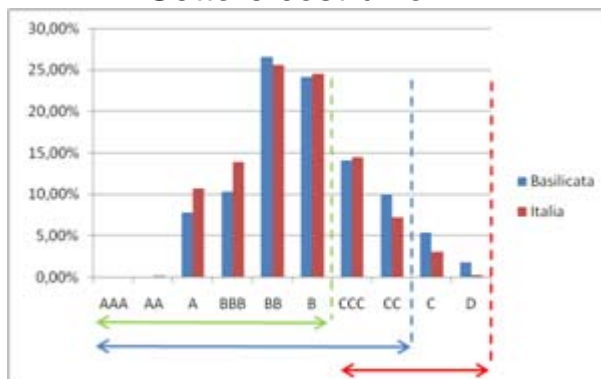
Settore terra e ambiente



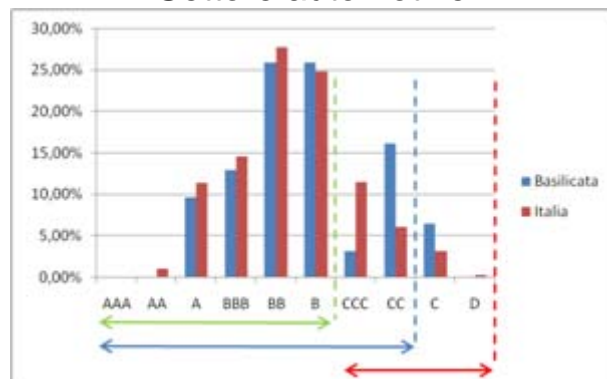
Settore agroalimentare



Settore costruzioni



Settore automotive

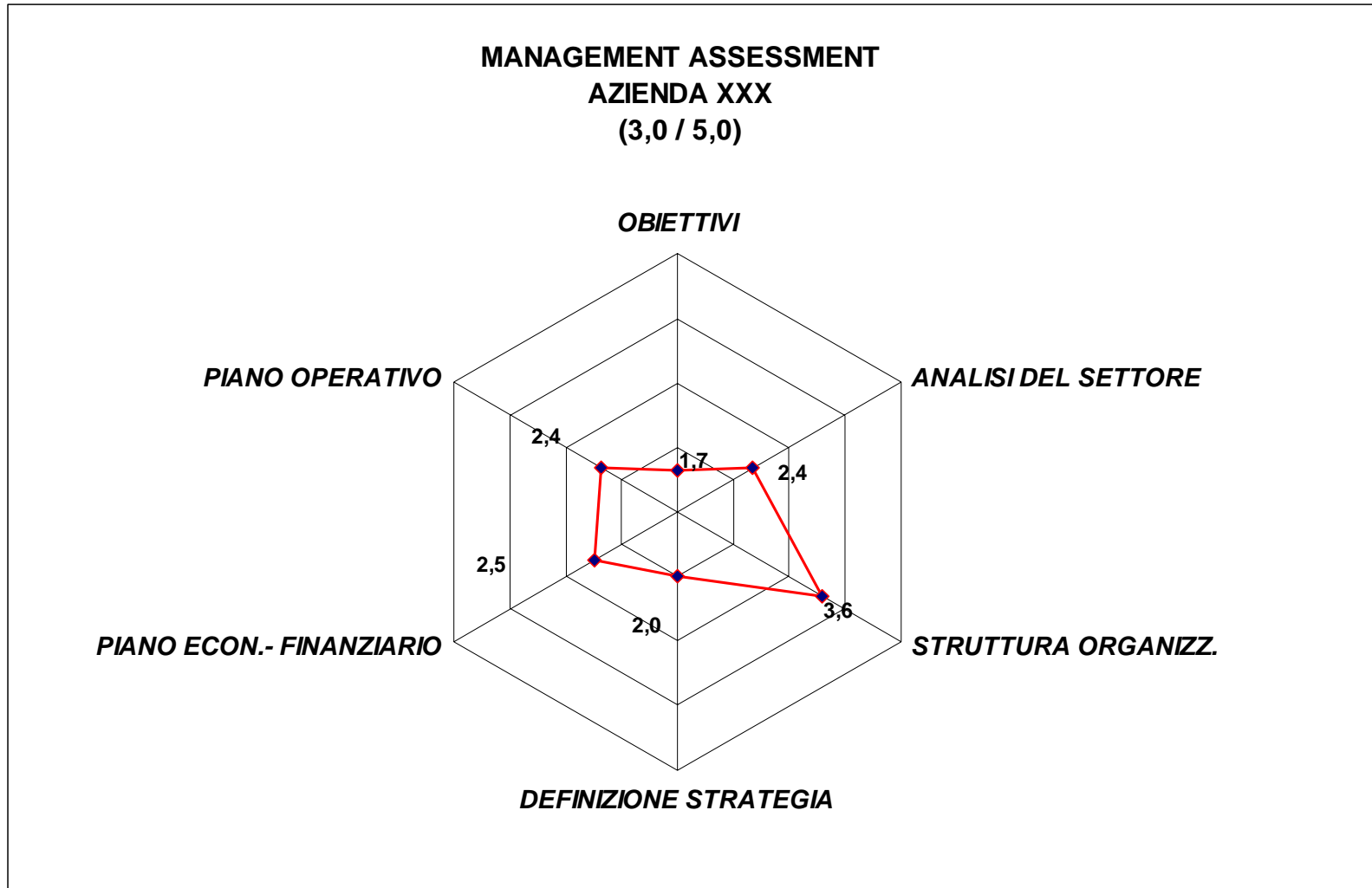


* Analisi condotta sulle società di capitali con sede legale in Basilicata

L'analisi strategica di un'azienda è basata su un modello di valutazione strutturato in 6 Aree e 18 Indicatori (Quick S.A.)

	AREE DI ANALISI	PESO %	I INDICATORE	II INDICATORE	III INDICATORE
1	OBIETTIVI	10	Missione e obiettivi di lungo periodo	Analisi opportunità	Ammontare, forma e modo di impiego capitali necessari
2	ANALISI DI SETTORE	30	Segmentazione del mercato e dei concorrenti	Canali di distribuzione	Core competences richieste
3	STRUTTURA ORGANIZZATIVA	10	Profilo Imprenditore e Azionisti	CV Manager chiave	Disegno dell' organizzazione
4	DEFINIZIONE STRATEGIA	10	Chiarezza delle finalita	Chiarezza sulle ipotesi di base del Piano	Omogeneità e allineamento obiettivi di breve e lungo periodo
5	PIANO ECONOMICO - FINANZIARIO	20	Conto Economico / Stato Patrimoniale (<i>Ricavi, EBITDA ed EBIT</i>)	Rendiconto finanziario (<i>Cash-Flow</i>)	KPI di business
6	PIANO OPERATIVO	20	Piano di vendita e KSF (<i>Key Success Factors</i>)	Piano di produzione e KBF (<i>Key Buying Factors</i>)	Descrizione processi di Sviluppo Prodotto e di Supply Chain

Dall'analisi dei dati raccolti si può ricavare un **profilo di sintesi** dell'Azienda relativo alle 6 Aree aggregate, e ...



(2) Conoscere le aziende: Quick S.A.

... definire **il profilo dettagliato** focalizzato sui 18 indicatori utilizzati

