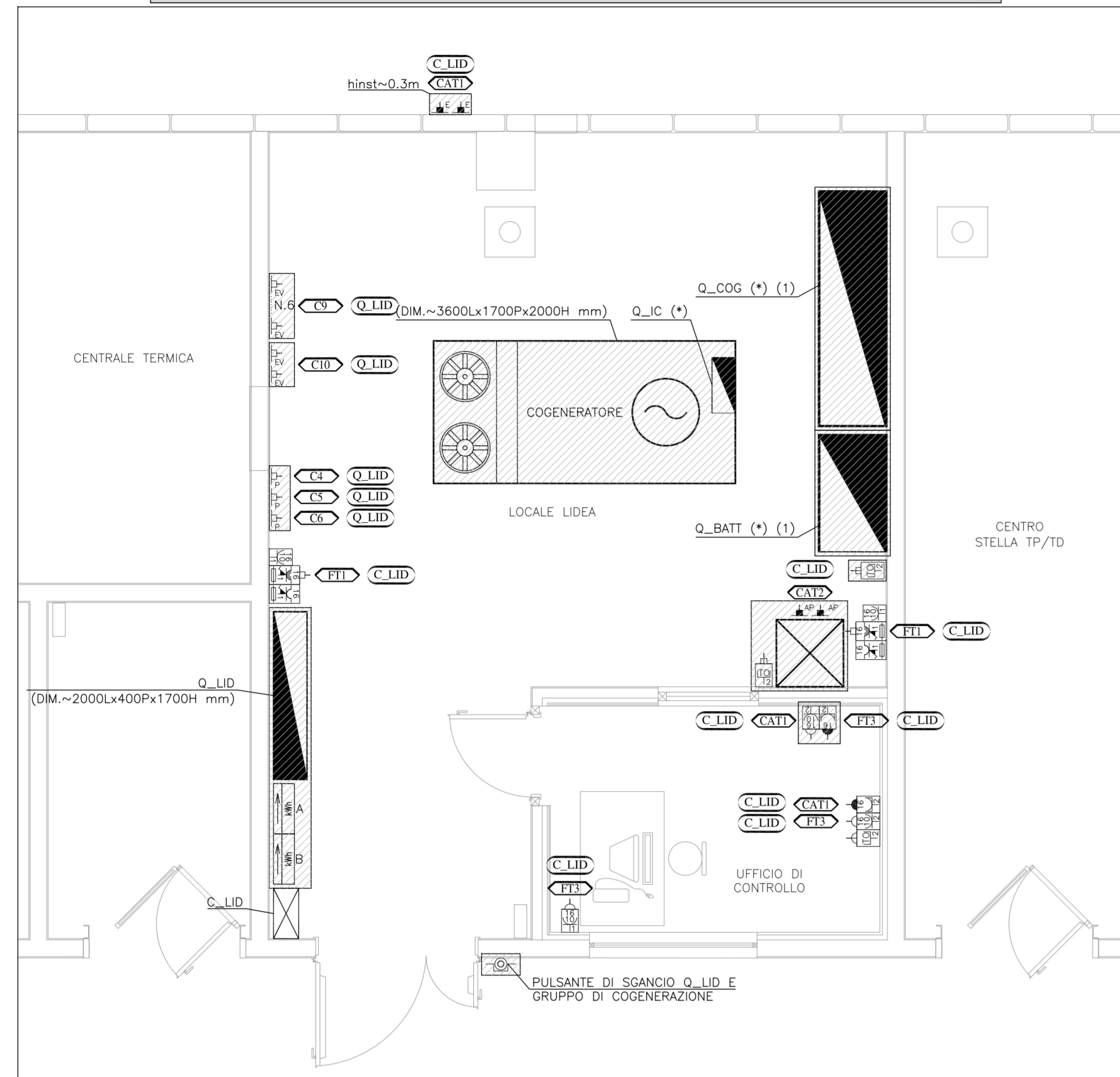
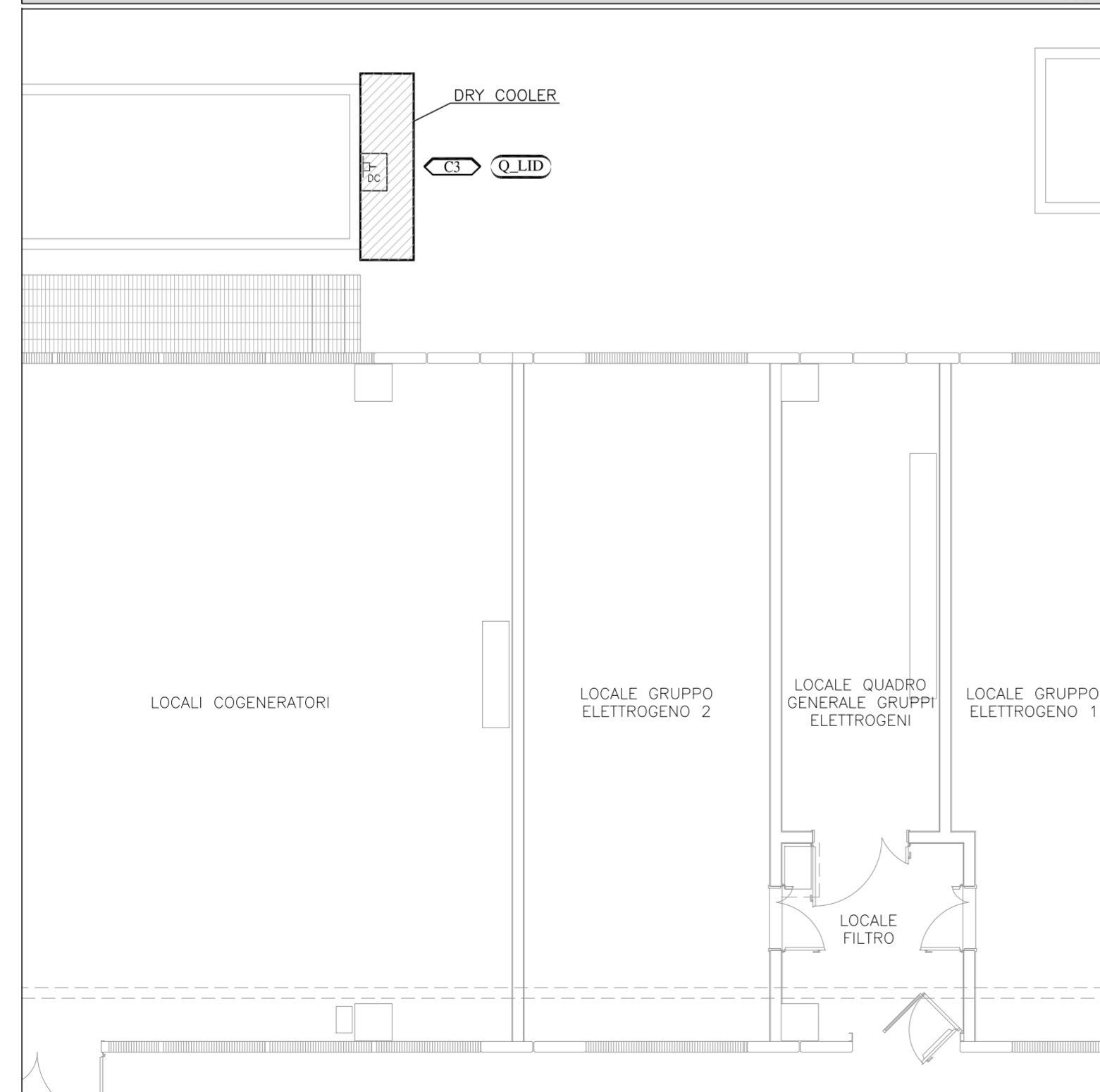


NOTA:
LE APPARECCHIATURE NON EVIDENZIATE
ESPLICITAMENTE TRAMITE RETINATURA SONO
GIÀ PRESENTI IN QUANTO INSTALLATE IN
PRECEDENTI APPALTI

LOCALE LIDEA E UFFICIO DI CONTROLLO - SCALA 1:50



PARTICOLARE 1 - DISPOSIZIONE DRY COOLER E RELATIVA
ALIMENTAZIONE ELETTRICA - PIANO TERRA - SCALA 1:100



LEGENDA SIMBOLI

- IMPIANTO DI FORZA MOTRICE**
- QUADRO ELETTRICO
 - CENTRALINO DI LOCALE
 - CONTATORE FISCALE DI ENERGIA ELETTRICA (DI FORNITURA ACEGAS-APS) (DIM.~600Lx250Px1400H mm)
 - A: CONTATORE DI ENERGIA ELETTRICA PRODOTTA
 - B: CONTATORE DI ENERGIA ELETTRICA ASSORBITA DAGLI AUSILIARI DI COGENERAZIONE
 - GRUPPO PRESE COMPLETO DI n.1 PRESA DI TIPO INDUSTRIALE INTERBLOCCATA 2x16A+T 230V E DI n.1 PRESA INDUSTRIALE 3x16A+N+T 400V COMPLETE DI FUSIBILI DI PROTEZIONE - IP44
 - n. PRESE FM 2x16A+T 230V TIPO SCHUKO - IP44
 - n. PRESE FM 2x10/16A+T 230V AD ALVEOLI SCHERMATI CON TERRA CENTRALE - IP44
 - PULSANTE DI SGANCIO DI EMERGENZA AD ACCESSO PROTETTO (hinst~1.2)
 - APPARECCHIATURA COMPRESA NELLA PRESENTE SEZIONE DI PROGETTO

MODALITA' DI ALIMENTAZIONE/COLLEGAMENTO

- DA INCASSO A PARETE (RETE FM)
- DA INCASSO A PARETE (RETE CA)
- DA INCASSO A PARETE (RETE FONIA/DATI E MULTIMEDIALI)
- IN VISTA (RETE FM)
- IN VISTA (RETE CA)
- IN VISTA (RETE FONIA/DATI E MULTIMEDIALI)

INDICAZIONE DELLA FUNZIONE DEI PUNTI DI ALIMENTAZIONE/COLLEGAMENTO

- AP PUNTO ALIMENTAZIONE ARMADIO DI PERMUTAZIONE FONIA-DATI (hinst~0.3m)
- DC PUNTO ALIMENTAZIONE SCAMBIATORE DI CALORE (DRY COOLER)
- E PUNTO ALIMENTAZIONE ELETTROVALVOLA GAS METANO (hinst~0.3m)
- EV PUNTO ALIMENTAZIONE ELETTROVALVOLE (hinst~1.5m)
- P PUNTO ALIMENTAZIONE POMPA (hinst~1.5m)

DENOMINAZIONE CIRCUITI DISTRIBUZIONE SECONDARIA

- ES: QUADRO ELETTRICO DI PERTINENZA
- NUMERAZIONE PROGRESSIVA DEL CIRCUITO DEL QUADRO ELETTRICO (SI VEDA LO SCHEMA DEL RELATIVO QUADRO DI PIANO/ZONA)
- CIRCUITO DI DISTRIBUZIONE TERMINALE
- RETE DI AFFERENZA
- F ALIMENTAZIONE UTILIZZAZIONI FORZA MOTRICE
- CA ALIMENTAZIONE UTILIZZAZIONI DA SISTEMA DI CONTINUITA' ASSOLUTA

DENOMINAZIONE QUADRI ELETTRICI E CENTRALINI DI LOCALE

- Q_LID QUADRO DI INTERFACCIA LABORATORIO LIDEA
- Q_COG QUADRO GRUPPO DI COGENERAZIONE (APPARECCHIATURA COMPRESA NELLA FORNITURA DEL COGENERATORE)
- C_LID CENTRALINO DI LOCALE LABORATORIO LIDEA

IMPIANTO DI CABLAGGIO STRUTTURATO

- ARMADIO RACK 19"
- n. PRESE RJ45 CAT. 6 (RETE TO)
- APPARECCHIATURA COMPRESA NELLA PRESENTE SEZIONE DI PROGETTO

LEGENDA SIGLE

- hinst ALTEZZA DI INSTALLAZIONE DEGLI APPARECCHI DA PAVIMENTO (m)

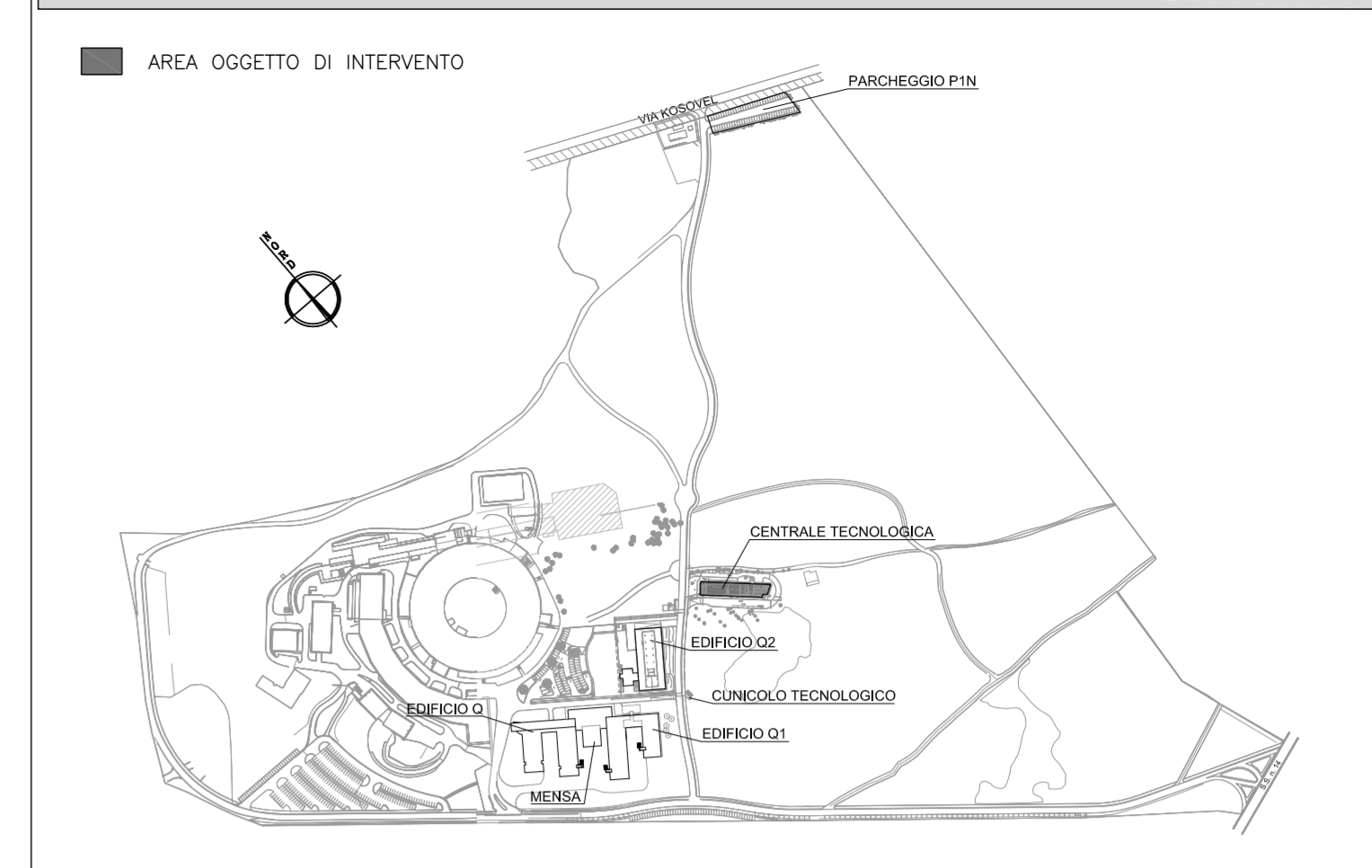
NOTE

- (*) APPARECCHIATURA COMPRESA NELLA FORNITURA DEL COGENERATORE
- (1) APPARECCHIATURE INTEGRABILI ALL'INTERNO DELLA COFANATURA DEL COGENERATORE, CONFORMEMENTE ALLE INDICAZIONI FORNITE DA PARTE DELLO SPECIFICO COSTRUTTORE DI QUEST'ULTIMO

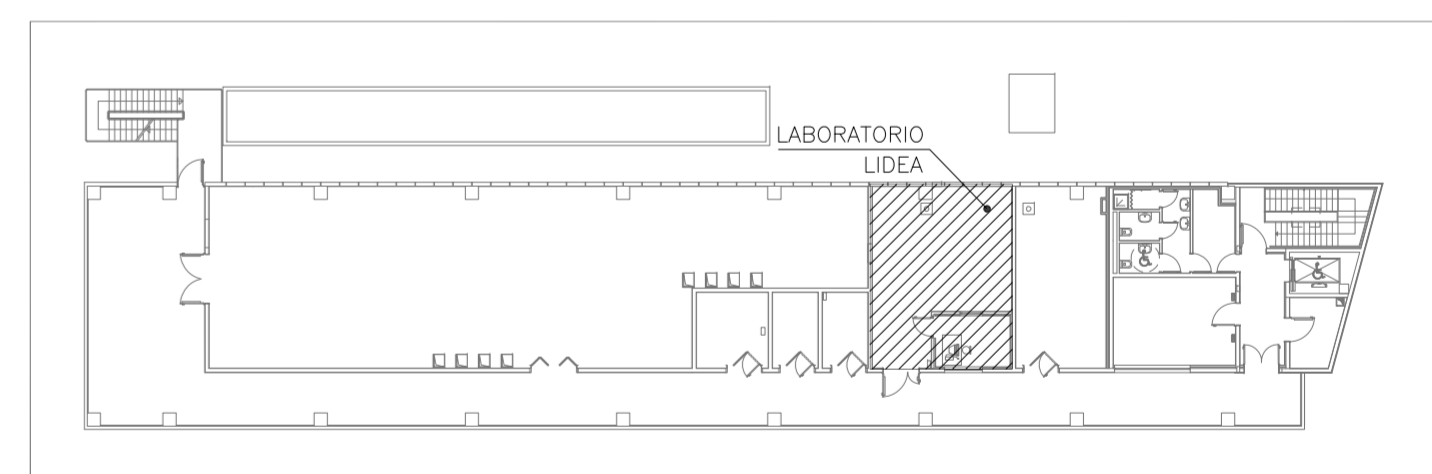
DENOMINAZIONE QUADRI ELETTRICI LOCALE LIDEA

- Q_LID QUADRO INTERFACCIA LABORATORIO LIDEA (DIM.~2000Lx400Px1700H mm)
- Q_COG QUADRO DI CONTROLLO COGENERATORE (DIM.~2800Lx800Px2200H mm)
- Q_BATT QUADRO DI CONTENIMENTO BATTERIE (DIM.~1400Lx800Px2000H mm)
- C_LID CENTRALINO ALIMENTAZIONE UTENZE LUCE/FM DI LOCALE (ESISTENTE)
- Q_IC QUADRO DI INTERFACCIA COGENERATORE (INTEGRATO ALL'INTERNO DELLA COFANATURA)

KEY - PLAN



Consorzio per l'area di ricerca
scientifica e tecnologica di Trieste
Padriciano 99 - 34012 Trieste
tel. 040/375511 - fax 040/3755261



FORNITURA E POSA IN OPERA DI UN SISTEMA SPERIMENTALE DI COGENERAZIONE, SISTEMI DI CONTROLLO E APPARECCHIATURE STRUMENTALI A SERVIZIO DEL LABORATORIO DI RICERCA DENOMINATO LIDEA (*) PRESSO LA CENTRALE TECNOLOGICA DI AREA SCIENCE PARK A BASOVIZZA

*(LABORATORIO E IMPIANTO DIMOSTRATIVO SULL'ENERGIA ALTERNATIVA)

DISPOSIZIONE APPARECCHIATURE DI FORZA MOTRICE E CABLAGGIO STRUTTURATO LOCALI LABORATORIO LIDEA ED UFFICIO DI CONTROLLO			
PROG. Ing. Giorgio Finotti	RESP. PROG. Ing. Massimo Bizzaro	COLL. PROJ. Ing. Michele Levorato Ing. Andrea Ceresani	RF. 1460 FILE 1460PE_DSET200_0.dwg
COORDINATORE	SCALA 1:50	IT/PROG.	DSET200
0	SETTEMBRE 2009	EMISSIONE	
REV.	DATA	DESCRIZIONE	APPROVAZIONE

