

# TECHNOLOGY TRANSFER

CONNETTE LA RICERCA  
AL MERCATO  
PER TRASFORMARE  
LE IDEE IN BUSINESS



**AREA Science Park**  
**Servizio Trasferimento Tecnologico**

Padriciano, 99 - 34149 Trieste - Italy  
Tel. +39 040 3755301 - 5275  
Fax +39 040 3755176  
serviziott@area.trieste.it

[www.area.trieste.it](http://www.area.trieste.it)



Realizzato con il contributo del progetto Innovation Network, finanziato da:



## UN SERVIZIO COMPLETO UN PARTNER UNICO

Spesso avere una buona idea non basta.  
Servono **conoscenze** e **tecnologie** per trasformarla in un prodotto di successo.  
Se sei un imprenditore o un ricercatore con un'intuizione da valorizzare o un problema da risolvere, entra in contatto con noi.  
Con i servizi per il trasferimento tecnologico, **AREA Science Park** ricerca per te tutte le informazioni utili ad aprire nuovi orizzonti e a valorizzare le tue idee.  
Ti offre l'opportunità di entrare in contatto con le **realità scientifiche ed economiche più innovative**, attraverso la sua **rete di collaborazioni in tutto il mondo**.  
Mette a tua disposizione un insieme integrato di strumenti, **professionalità** ed **esperienza** per trovare sempre le soluzioni migliori.  
Per connetterti al mercato e trasformare le tue idee in business di successo.

## Il Trasferimento Tecnologico di AREA nelle parole di chi l'ha provato.

### UNA SOLUZIONE PRECISA PER USCIRE ALLA LUCE

"Avevamo bisogno di una soluzione estremamente precisa per la foratura automatizzata dei nostri prodotti in legno. Ci siamo rivolti ad AREA".

Roberto Iacuzzi e Mauro Busolini, soci Legnotecnica srl.

**a pagina 6**

### SEMPLICEMENTE INIMITABILE

"Intuivo che l'azione delle radiazioni ionizzanti sui cristalli alogenuro-alcalini poteva avere applicazioni nel mercato. Con AREA l'intuizione è diventata realtà".

Luca Gregoratti, Ricercatore Sincrotrone Trieste sspa.

**a pagina 8**

### NELLA MORSA DEL... CALDO

"Volevo trovare un metodo innovativo per riscaldare uniformemente il mio prosciutto. Con AREA l'ho messo in produzione".

Andrea Masè, Amministratore Delegato Gruppo Masè.

**a pagina 10**

### COMODA LA SCIENZA

"Per creare una nuova impresa, la mia idea di sedia innovativa necessitava di un approccio scientifico. Con AREA ce l'ho fatta".

Gabriele Venier, Amministratore Delegato Upon a Chair.

**a pagina 12**

# DALL'IDEA AL MERCATO. Con imprese e ricercatori, ad ogni livello della catena del valore.

## RICERCA

- Se vuoi convalidare scientificamente la tua idea.
- Se intendi valorizzare i risultati della tua ricerca.
- Se vuoi trovare alternative alla soluzione che già adotti.
- Se cerchi partner affidabili con cui realizzare progetti internazionali.

## PRODOTTO/SERVIZIO

- Se cerchi nuovi materiali per migliorare le prestazioni del tuo prodotto.
- Se vuoi migliorare il design e l'ergonomia di ciò che produci.
- Se vuoi effettuare dei test sul tuo nuovo prodotto.
- Se intendi migliorare la qualità dei tuoi prodotti.

## IDEA

- Se hai un'idea e non sai come realizzarla.
- Se vuoi verificare che la tua idea sia originale e non brevettata da altri.
- Se ti serve una buona idea per risolvere un tuo problema.
- Se vuoi brevettare una tua idea.
- Se vuoi realizzare una start-up da un'idea innovativa.

## SVILUPPO

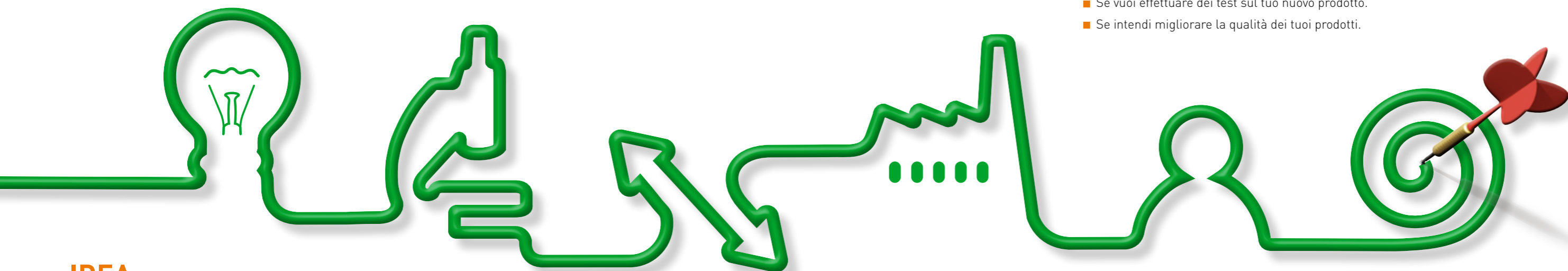
- Se vuoi migliorare il tuo prodotto.
- Se vuoi ingegnerizzare un nuovo processo o un nuovo prodotto.
- Se vuoi prototipizzare la tua invenzione.
- Se vuoi trovare nuove applicazioni alla tua invenzione.
- Se vuoi trasformare la tua idea in un progetto di innovazione.

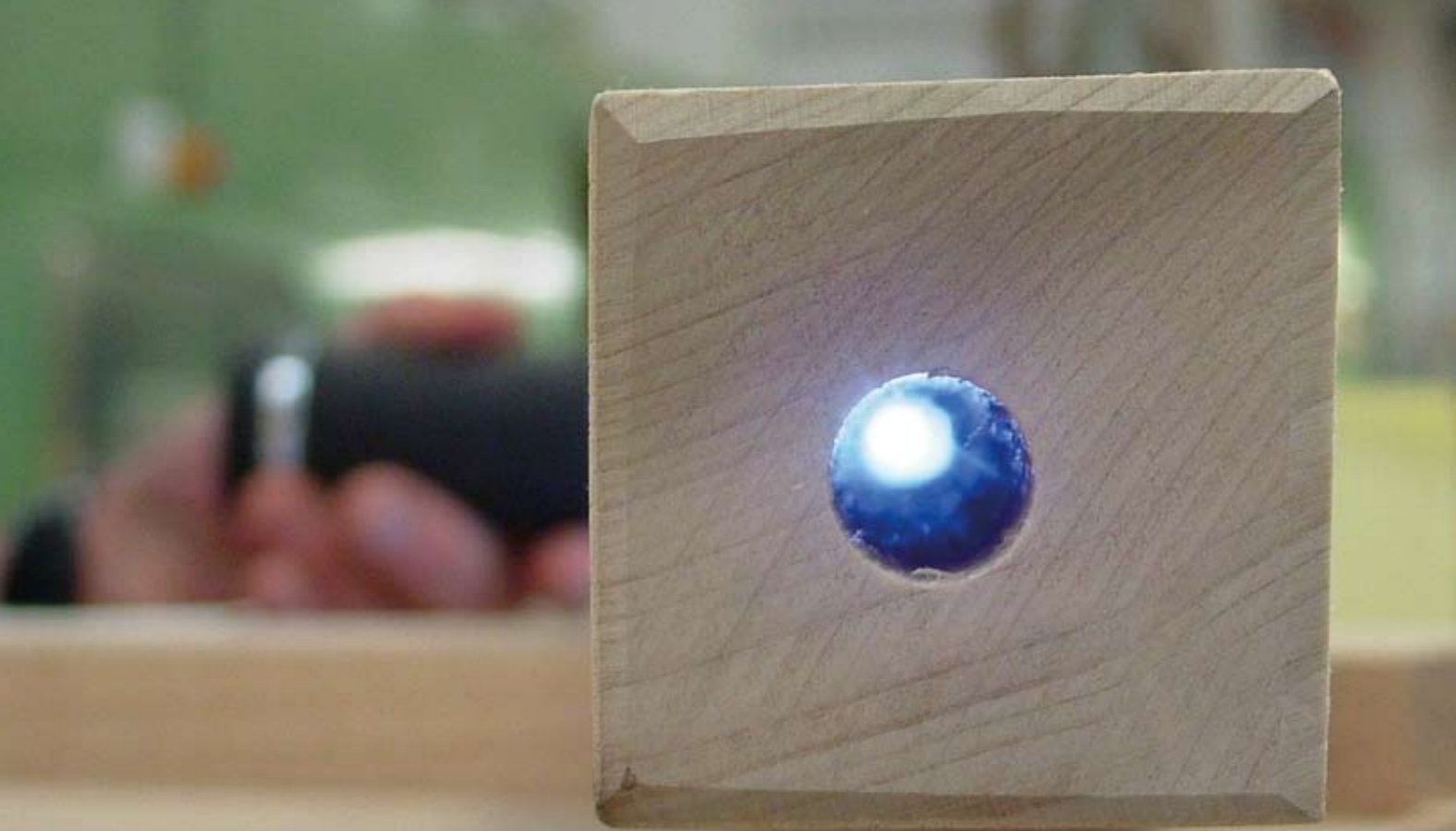
## AZIENDA

- Se vuoi sostenere la crescita della tua azienda migliorandone l'organizzazione.
- Se vuoi sapere dove intervenire per migliorare la tua efficienza produttiva.
- Se vuoi produrre di più ad un costo inferiore.
- Se vuoi metterti in contatto con aziende che potrebbero essere interessate alla tua idea.

## MERCATO

- Se vuoi identificare un nuovo mercato per il tuo prodotto.
- Se cerchi possibili acquirenti della tua idea.
- Se vuoi monitorare gli scenari tecnologici internazionali per coglierne in anticipo le opportunità.
- Se sei una start-up alla ricerca di potenziali investitori.





# UNA SOLUZIONE PRECISA PER USCIRE ALLA LUCE

6

Sei mesi per realizzare un tavolo smontabile dotato della massima stabilità. Tecnicamente - ci raccontano Roberto Iacuzzi e Mauro Busolini, soci di Legnotecnica srl - una missione quasi impossibile, ma non per AREA. La soluzione? Un foro passante, una lavorazione speciale con soglie minime di tolleranza.

## L'INTERVENTO

- Indagine brevettuale e analisi di scenario.
- Ricerca e valutazione delle diverse soluzioni tecniche applicabili.
- Identificazione della tecnologia più adeguata.
- Realizzazione dello studio di fattibilità.
- Ricerca di competenze in grado di progettare e produrre il nuovo macchinario.

## I VANTAGGI E LE RICADUTE

- Deposito di 2 brevetti internazionali.
- Incremento del fatturato +68%.
- Incremento occupazionale +5%.
- Acquisizione di vantaggi competitivi e di nuove quote di mercato.
- Razionalizzazione dei processi produttivi con riduzione dei tempi, costi e rischi di rottura.
- Incremento della qualità dei prodotti.



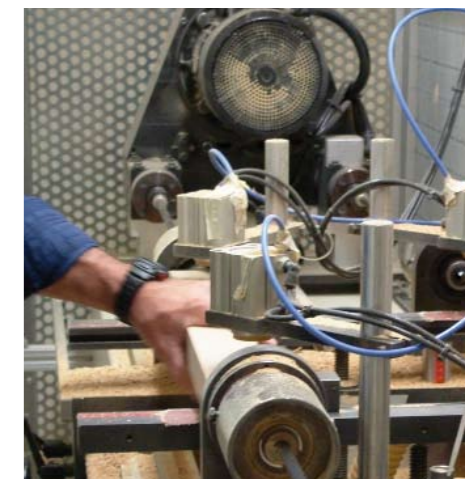
**ROBERTO IACUZZI e MAURO BUSOLINI**  
Presidente e AD Legnotecnica srl

## “NON UN SEMPLICE LAVORO, MA UNA VERA SFIDA”

Uno dei nostri maggiori clienti ci aveva commissionato un lavoro che valeva 15 stipendi e almeno 450.000 euro di fatturato all'anno. Si trattava di realizzare un nuovo macchinario in grado di automatizzare l'esecuzione di più forature (profonde fino a 120 cm di lunghezza) rispettando una tolleranza di 1-2 mm. I primi tentativi erano stati disperanti, ma non intendevamo arrenderci.

## “L'INNOVAZIONE È UNA MARATONA DOVE OGNI PASSO È UNA NUOVA IDEA”

Un giorno incontriamo il team di AREA e insieme decidiamo d'intraprendere un percorso di innovazione. Il primo passo? Un'analisi brevettuale e tecnica sui sistemi di foratura del legno. Poi eseguiamo numerose prove e, mano a mano, notiamo i primi risultati. In collaborazione con il laboratorio Catas e grazie alle competenze segnalateci da AREA, adattiamo alle nostre esigenze una tecnologia già in uso in altri settori e costruiamo il primo prototipo.



7



## “OGGI LA SFIDA È VINTA”

Il foro passante estremamente preciso che siamo riusciti a realizzare è una realtà che ha trovato molte altre applicazioni. Da allora, l'azienda ha continuato a sfornare idee: attualmente è depositaria di 5 brevetti, produce centinaia di migliaia di elementi all'anno, ha 45 dipendenti e importanti prospettive di crescita. Il fatturato, dai 2,5 milioni di euro, ha toccato un picco di 4,2 milioni: fra i terzisti del NordEst nel settore del legno, siamo tra i più competitivi e che meglio hanno saputo reggere la crisi.

Intervento realizzato in collaborazione con:  
CATAS spa, San Giovanni al Natisone (UD).



Scopri questa e altre storie su:  
[www.area.trieste.it/storiedinnovazione](http://www.area.trieste.it/storiedinnovazione)



# SEMPLICEMENTE INIMITABILE

8 “Un po’ come l’inchiostro simpatico...”. Luca Gregoratti, responsabile di una linea del Laboratorio di Luce Sincrotrone Elettra, ci illustra un’innovativa tecnica di marcatura delle opere d’arte a scopo di catalogazione e anticontraffazione.

## L’INTERVENTO

- Individuazione del miglior campo di applicazioni della tecnica e delle sue potenzialità di sfruttamento economico.
- Definizione della strategia di tutela della proprietà intellettuale, supporto per le procedure di deposito e mantenimento dei brevetti.
- Acquisizione di competenze dedicate e di strumentazione tecnica.
- Stipula di convenzioni con soggetti pubblici attivi nel settore culturale-museale interessati alla sperimentazione e alle verifiche del metodo; reperimento di campioni per la sperimentazione.
- Convalida scientifica della tecnica e definizione di protocolli di lavoro sottoscritti dagli utilizzatori.

## I VANTAGGI E LE RICADUTE

- 2 domande di brevetto depositate, di cui una in estensione internazionale.
- Ulteriore sviluppo del metodo per applicazioni su oggetti di diversa natura (libri, tele, ecc.).
- Applicazione della tecnologia su reperti presentati in esposizioni nazionali ed internazionali.
- Negoziazione per la fornitura di servizi a musei nazionali.
- Collaborazione con il Ministero per i Beni e le Attività Culturali per la presentazione del metodo.
- Ipotesi di sfruttamento commerciale dei brevetti depositati.



**LUCA GREGORATTI**

Ricercatore Sincrotrone Trieste scpa

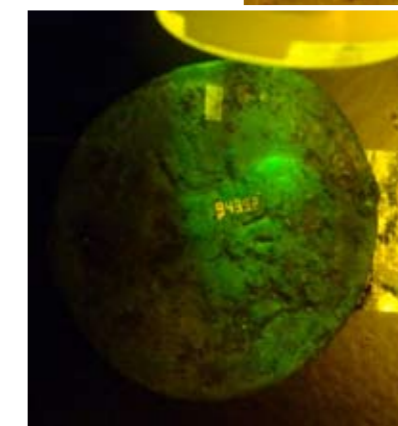
## “E SE LA MIA IDEA POTESSE ESSERE APPLICATA AL MERCATO?”

La creazione di centri di colore in cristalli alogenuro-alcalini utilizzando radiazioni ionizzanti è un fenomeno conosciuto già dagli anni '50. Un giorno mi sono chiesto: “Potrei sfruttare questi materiali e le loro proprietà in un’applicazione da portare al mercato?” Con me, AREA. La nostra intuizione: questa tecnica potrebbe trovare applicazione nel campo dei beni culturali e delle opere d’arte, per marcare i pezzi originali e distinguerli, senza ombra di dubbio, da eventuali copie contraffatte.



## “AREA MI HA AIUTATO A VALORIZZARE LA MIA IDEA E A CONTATTARE I GIUSTI INTERLOCUTORI”

Con AREA ho verificato l’originalità di questa tecnica e ho trovato l’interlocutore giusto: la Soprintendenza per i Beni Archeologici. Il programma di base c’era, ma mi servivano competenze dedicate per sviluppare il mio progetto e strumentazione per allestire le sperimentazioni. Per passare dalla teoria alla pratica erano necessari ancora numerosi step. Come le sperimentazioni su casi reali che, andate a buon fine, convalidate con metodo scientifico e definite in protocolli sottoscritti dagli utilizzatori, sono state il miglior biglietto da visita per questa invenzione. Grazie al supporto di AREA, Sincrotrone Trieste ha potuto stipulare degli accordi con interlocutori interessati alla tecnologia.



Marcatura anticontraffazione su moneta di epoca romana in bronzo risalente al II sec./ metà III sec. raffigurante probabilmente l'imperatore Severo Alessandro.

## “OGGI LA TECNICA È BREVETTATA E LA STO PRESENTANDO A SOGGETTI PUBBLICI E PRIVATI”

È stata stipulata una nuova convenzione con la Direzione Regionale per i Beni Culturali e Paesaggistici del Friuli Venezia Giulia e definito un protocollo di lavoro. Sarò presente al prossimo Salone del Restauro di Ferrara, nello stand del Ministero dei Beni Culturali, per presentare la mia tecnica a soggetti pubblici e privati. I nuovi passi che stiamo valutando vanno nella direzione dello sfruttamento commerciale dei brevetti.

Intervento realizzato in collaborazione con:  
Laboratorio Restauro - Soprintendenza per i Beni Archeologici per il Friuli Venezia Giulia.



Scopri questa e altre storie su:  
[www.area.trieste.it/storiedinnovazione](http://www.area.trieste.it/storiedinnovazione)



# NELLA MORSA DEL... CALDO

Andrea Masè racconta: "Il momento più emozionante? Quando abbiamo acceso in laboratorio il prototipo di morsa riscaldante, mi sono sentito come un piccolo dott. Frankenstein: vedevo la coscia del mio prosciutto cotto piena di sonde e mi dicevo "Sta tenendo, funziona, funziona!"

## L'INTERVENTO

- Analisi dell'esigenza, definizione dei punti critici e verifica delle soluzioni già percorse.
- Individuazione di nuove tecnologie e di competenze in grado di offrire soluzioni innovative.
- Accompagnamento presso laboratori nazionali per le sperimentazioni.
- Coordinamento del progetto di innovazione: stesura di un progetto su base pluriennale, valutazione delle problematiche igienico-sanitarie ed ergonomiche, prototipazione e ingegnerizzazione di prodotto, sperimentazioni in azienda e avvio della produzione in serie.
- Verifica di anteriorità brevettuale, analisi delle informazioni, indicazioni preliminari sulla brevettabilità del nuovo prodotto.
- Assistenza nella fase di certificazione sanitaria.

## I VANTAGGI E LE RICADUTE

- Il nuovo morsetto diventa il punto di forza per lo sviluppo di una rete di 20 punti vendita di nuova concezione, per diffondere il prodotto in ambito nazionale ed internazionale.
- Deposito di 1 brevetto europeo.
- Impatto previsto sul fatturato: +50%, pari a 2.500.000 €.
- Nuovi posti di lavoro previsti: 8.
- Investimenti previsti in impianti, macchinari, brevetti: 160.000 €.
- Investimenti previsti in progetti di ricerca: 200.000 €.
- Investimenti previsti per l'organizzazione aziendale e l'acquisizione di servizi: 300.000 €.



**ANDREA MASÈ**

Amministratore Delegato Gruppo Masè

## "COME PORTARE INNOVAZIONE IN UN MERCATO ORMAI MATURO?"

Dal 1890 la mia famiglia produce i salumi tipici della tradizione triestina, come il famoso prosciutto cotto caldo. In un mercato molto maturo dove l'innovazione è poca, differenziarsi è necessario. Ma come? Come trasportare e mantenere caldo il prodotto sul banco vendita a lungo, rispettando la catena del calore, senza deteriorarlo ed utilizzando una struttura aperta che sostenga come un morsetto tradizionale, espressione della tipicità del prodotto?



## "AREA MI HA PROPOSTO UNA NUOVA TECNOLOGIA DA TRASFERIRE AL MIO CASO"

AREA mi ha aiutato. Mi ha proposto una nuova tecnologia, un particolare metodo di riscaldamento utilizzato nell'industria delle conserve, da trasferire al mio caso. Mi ha indicato la tecnologia giusta e insieme abbiamo avviato un progetto di sviluppo. Ad un certo punto, poi, ho capito che quest'innovazione avrebbe potuto essere brevettata. AREA, perciò, ha verificato per me lo stato dell'arte e mi ha dato indicazioni preliminari sulla brevettabilità di questo nuovo prodotto.



## "QUESTA È L'INNOVAZIONE CHE VALORIZZA LA TRADIZIONE"

Oggi, superata la brevettazione, la prototipazione, l'ingegnerizzazione e la sperimentazione in azienda, mi preparo alla produzione delle morse in serie. Questa è la chiave di volta del mio piano industriale che prevede la crescita attraverso l'apertura di 20 nuovi concept store in Italia e nel mondo. Questa è l'innovazione che valorizza la tradizione.



Intervento realizzato in collaborazione con:  
SSICA Stazione Sperimentale per le Conserve Alimentari di Parma.



Scopri questa e altre storie su:  
[www.area.trieste.it/storiedinnovazione](http://www.area.trieste.it/storiedinnovazione)





# COMODA LA SCIENZA

12

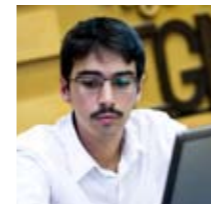
“L’idea di progettare una sedia da lavoro ecologica, ergonomica e confortevole nasce per gioco, dall’insoddisfazione per la mia vecchia sedia da ufficio”. Gabriele Venier, AD della gemonese Upon a Chair, ci racconta la sua storia.

## L'INTERVENTO

- Ricerca e analisi sullo stato dell’arte.
- Indicazioni per il miglioramento ergonomico del prodotto: studio della cinematica, dimensionamento delle parti e introduzione di nuovi elementi.
- Supporto per la definizione del trovato da proteggere.
- Assistenza per l’individuazione di materiali naturali di rivestimento.
- Individuazione della normativa vigente sulle certificazioni nazionali e internazionali delle sedie.
- Validazione dell’idea imprenditoriale.

## I VANTAGGI E LE RICADUTE

- Miglioramento del comfort percepito da parte degli utilizzatori.
- 1 brevetto e 1 marchio depositati.
- Costituzione dell’impresa.
- Produzione della prima serie di sedie e vendita on-line del prodotto.



**GABRIELE VENIER**  
Amministratore Delegato Upon a Chair

## “AVEVO UNA BUONA IDEA, MA MI MANCAVANO ALCUNE COMPETENZE”

Mi occupo di consulenza informatica e, stando molte ore seduto, le gambe mi si indolenzivano e si informicolavano spesso. La mia idea era integrare poggipiedi e seduta. Realizzato un prototipo, non sapevo come fare per renderlo adattabile ai vari utenti e, al contempo, riscontravo molti limiti legati all’inesperienza in materia di ergonomia. Il mio approccio era del tutto empirico, in effetti.

## “AREA MI HA AIUTATO CON UN APPROCCIO SCIENTIFICO”

Con il team di AREA sono riuscito a superare velocemente questi limiti. Insieme abbiamo lavorato al corretto dimensionamento degli elementi in relazione ad altezza, peso e baricentro corporeo. Su loro suggerimento, inoltre, ho introdotto un piano di seduta basculante mobile e schienale e sedile più anatomici. In questo modo sì che il peso del corpo viene scaricato omogeneamente e circolazione del sangue e postura migliorano, con una percezione davvero incoraggiante da parte degli utenti. Grazie ad AREA ho realizzato una ricerca sullo stato dell’arte propedeutica al deposito del brevetto e approfondito aspetti legati alle certificazioni nazionali e internazionali.



13



## “SONO STATO SEGUITO DA PERSONE COMPETENTI E COINVOLTE NEL MIO PROGETTO”

A poco più di un anno di distanza, produco e vendo online la prima serie firmata Upon a Chair, che diventa anche il nome della mia nuova società. Il progetto è tutt’ora in evoluzione, stiamo affinando alcuni dettagli tecnici e l’attenzione si sta spostando dal prodotto al contesto di utilizzo. Cosa mi ha colpito di più di questa avventura che ha trasformato la mia idea in un prodotto? Sentirmi sostenuto da personale non solo competente, ma davvero affezionato e coinvolto nel mio progetto.

Intervento realizzato in collaborazione con:  
Prof. Antonio Dal Monte.



Scopri questa e altre storie su:  
[www.area.trieste.it/storiedinnovazione](http://www.area.trieste.it/storiedinnovazione)





# I SERVIZI PER IL TRASFERIMENTO TECNOLOGICO



## PROFILO D'IMPRESA

Valutazione del posizionamento strategico e tecnologico con l'impiego di metodologie originali di assessment, analisi delle esigenze aziendali, diagnosi del gap di innovazione e proposte di intervento a sostegno della competitività dell'impresa.



## INFORMAZIONE BREVETTUALE E DOCUMENTALE

Ricerca di informazioni sullo stato delle invenzioni e delle tecnologie attraverso l'Ufficio Studi e PatLib di AREA, Centro di Informazione Brevettuale accreditato dallo European Patent Office. Il servizio fornisce ricerche di anteriorità e brevettabilità, stato dell'arte delle tecnologie, report personalizzati su argomenti di interesse scientifico, tecnico e industriale, informazioni sui marchi.



## BUSINESS INTELLIGENCE

Monitoraggio delle tecnologie d'avanguardia grazie all'utilizzo di Explorer, strumento di Business Intelligence sviluppato da Strategic Business Insights (SBI), leader mondiale nel settore. Consente di ottenere informazioni costantemente aggiornate sui trend di sviluppo nel medio e lungo periodo di oltre 30 settori tecnologici. Lo strumento consente di valutare le potenzialità di interazioni delle tecnologie tra diversi settori industriali.



## GESTIONE PROGETTI D'INNOVAZIONE

Individuazione delle migliori competenze presenti nel mondo della ricerca e della consulenza, valutazione delle soluzioni più adatte alle specifiche esigenze, pianificazione, gestione e monitoraggio dei progetti di innovazione delle imprese. Il servizio prevede inoltre il coordinamento dei gruppi di lavoro, l'accompagnamento dell'impresa nei suoi rapporti con gli esperti, il monitoraggio di ogni fase fino al raggiungimento degli obiettivi attesi.



## STUDI

Realizzazione di analisi approfondite a livello internazionale su stato dell'arte e tendenze delle tecnologie di diffuso interesse industriale, realizzate con la collaborazione di esperti e di competenze d'eccellenza. Concepite in forma di manuali di facile consultazione, gli studi riportano per ogni tema un insieme articolato di informazioni di grande interesse per chi sviluppa progetti di innovazione.



## RATING

Valutazione dell'affidabilità economico-finanziaria di società provenienti da tutto il mondo. AREA mette a disposizione un innovativo servizio di rating sviluppato da modeFinance - start-up creata all'interno del suo "incubatore di primo miglio" - che consente una valutazione del rischio di credito oggettiva, trasparente e completa.



## BENCHMARKING

Analisi dell'efficienza aziendale nell'impiego delle risorse produttive valutata in confronto con i diretti concorrenti. Grazie all'utilizzo di Bench-Profile®, lo strumento di benchmarking sviluppato da AREA, vengono individuate le aree di miglioramento e proposti percorsi di sviluppo dell'efficienza aziendale.



## NUOVI MATERIALI

Per migliorare le caratteristiche dei prodotti e ridurre tempi e costi di sviluppo, AREA mette a disposizione risorse e professionisti in grado di individuare i materiali più rispondenti ai requisiti tecnici, estetici ed economici richiesti. Viene inoltre offerta assistenza per la loro implementazione all'interno dei processi produttivi aziendali.



## NETWORKING

Assistenza per la ricerca e l'offerta di tecnologie, competenze e partner grazie alla rete di collaborazioni internazionali di AREA. Accesso facilitato alle conoscenze presenti all'interno del MIT (Massachusetts Institute of Technology) di Boston grazie all'accordo che rende AREA membro del suo Industrial Liaison Program (ILP).



## FORMAZIONE PER L'INNOVAZIONE

Programma integrato di incontri e workshop dedicati alle micro, piccole e medie imprese per sviluppare competenze manageriali di gestione dei processi di innovazione aziendali. Viene offerta l'opportunità di confrontarsi con docenti provenienti dalle maggiori Business School del mondo su temi finanziari e di management dell'innovazione.



## VALORIZZAZIONE BREVETTI

Servizio di valorizzazione della proprietà intellettuale a servizio di imprese e ricercatori. Assistenza allo sfruttamento economico attraverso attività di licensing out e di trasferimento tecnologico del know-how: dalla ricerca di potenziali licenziatari, subfornitori e partner industriali fino all'assistenza contrattuale e agli studi di fattibilità, anche a livello internazionale.



## VALORIZZAZIONE DEI RISULTATI DELLA RICERCA

Individuazione delle potenzialità di mercato e di sfruttamento economico dei risultati della ricerca tramite una metodologia di convalida e assessment tecnologico. Il processo prevede un insieme articolato di interventi e servizi a supporto del ricercatore, per assisterlo nella scelta dei percorsi alternativi di valorizzazione: cessione del risultato, partnership in R&S, creazione di uno spin-off.



## CREAZIONE D'IMPRESA

L'"incubatore di primo miglio" sviluppato da AREA all'interno della controllata Innovation Factory scrl offre ai potenziali imprenditori ospitalità, strumenti, competenze e risorse per effettuare le verifiche di fattibilità tecnologica, commerciale ed economica dell'idea imprenditoriale. Alle idee e progetti ritenuti idonei viene offerta la valutazione di sostenibilità e dimensionamento economico, la progettazione del processo di business, l'assistenza nella selezione delle fonti di finanziamento e il sostegno alla stesura del business plan.

# AREA SCIENCE PARK I RISULTATI PARLANO PER NOI



SEDE DI PADRICIANO (TRIESTE)



SEDE DI BASOVIZZA (TRIESTE)



Attivo da oltre 30 anni, AREA Science Park è uno dei principali parchi scientifici e tecnologici multisettoriali a livello internazionale. Nei suoi due siti di Trieste operano 85 centri, società e istituti di ricerca d'eccellenza, con oltre 2400 addetti impegnati in attività di ricerca e sviluppo, formazione e servizi qualificati. Dal 2005 il Consorzio per l'AREA di ricerca scientifica e tecnologica di Trieste, gestore del parco, è Ente nazionale di ricerca di I livello del Ministero dell'Istruzione, dell'Università e della Ricerca e punto di riferimento nazionale per il trasferimento tecnologico alle piccole e medie imprese e per la valorizzazione dei risultati della ricerca.

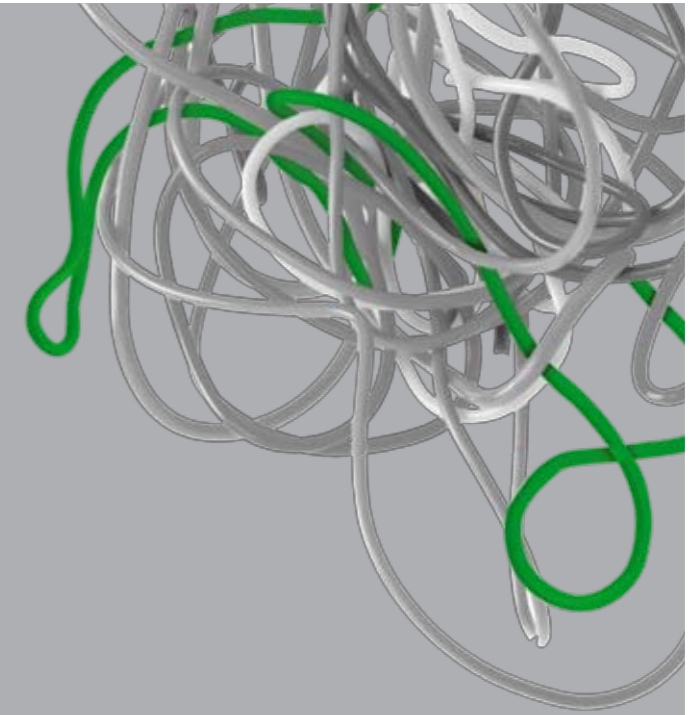
## TRASFERIMENTO TECNOLOGICO ALLE IMPRESE

Aziende coinvolte	2813
Interventi di innovazione realizzati	1783
Brevetti depositati dalle imprese *	112
Crescita del fatturato *	+7,7%
Crescita occupazionale *	+5,8%

\* Stima fornita da un campione di imprese a seguito degli interventi di innovazione conclusi.

## VALORIZZAZIONE DELLA RICERCA

Gruppi di ricerca intervistati	293
Risultati della ricerca individuati	258
Interventi di valorizzazione	493
Brevetti depositati dalla ricerca	54
Accordi di collaborazione con le imprese	27
Spin - off	19



**UNA BUONA IDEA  
È UTILE SOLO  
QUANDO TI È CHIARO  
COME REALIZZARLA**

[www.area.trieste.it](http://www.area.trieste.it)